

Часть 1. Сведения об оказываемых государственных услугах

Раздел 1

1. Наименование государственной услуги (наименования)

Реализация основных профессиональных образовательных программ среднего профессионального образования - программ подготовки специалистов среднего звена на базе основного общего образования по укрупненной группе направлений подготовки и специальностей (профессий) "060000 ЗДРАВООХРАНЕНИЕ"

Реализация основных профессиональных образовательных программ среднего профессионального образования - программ подготовки специалистов среднего звена на базе среднего общего образования по укрупненной группе направлений подготовки и специальностей (профессий) "060000 ЗДРАВООХРАНЕНИЕ"

2. Категории потребителей государственной услуги

Физические лица, имеющие основное общее образование

3. Показатели, характеризующие объем и (или) качество государственной услуги:

3.1. Показатели, характеризующие качество государственной услуги:

| |
|----------------------------------|
| Код базовой услуги (Модуль Базы) |
| 37 ДБ60 |
| |
| |
| |

| 1 | Показатель, характеризующий содержание государственной услуги (по стандарту) | | | Показатель, характеризующий условия оказания услуги (по стандарту) | | | Показатель качества государственной услуги | | | Значение показателя качества государственной услуги | | |
|---------------------------|--|---|-----------|--|---|---|--|-------------------|-----------------|---|-----|----|
| | 2 | 3 | 4 | 5 | 6 | 7 | 8 | | | 10 | 11 | 12 |
| | | | | | | | наименование показателя | единица измерения | метод измерения | | | |
| 8821010.99.0.БЕ2801Б52000 | Физические лица за исключением лиц с ОВЗ и инвалидами | Физические лица за исключением лиц с ОВЗ и инвалидами | Бесплатно | 1 | 1 | Доля платных преподавателей, имеющих высшее образование, соответствующее профилю подготовки специалистов среднего профессионального образования | | | | Процент | 100 | |
| 8821010.99.0.БЕ2801В00000 | Физические лица за исключением лиц с ОВЗ и инвалидами | Физические лица за исключением лиц с ОВЗ и инвалидами | Бесплатно | 1 | | | | | | | | |
| 8821010.99.0.БЕ2801В20000 | Физические лица за исключением лиц с ОВЗ и инвалидами | Физические лица за исключением лиц с ОВЗ и инвалидами | Бесплатно | 1 | | | | | | | | |
| 8821010.99.0.БЕ2801В40000 | Физические лица за исключением лиц с ОВЗ и инвалидами | Физические лица за исключением лиц с ОВЗ и инвалидами | Бесплатно | 1 | | | | | | | | |
| 8821010.99.0.БЕ2801В60000 | Физические лица за исключением лиц с ОВЗ и инвалидами | Физические лица за исключением лиц с ОВЗ и инвалидами | Бесплатно | 1 | | | | | | | | |
| 8821010.99.0.БЕ2801В80000 | Физические лица за исключением лиц с ОВЗ и инвалидами | Физические лица за исключением лиц с ОВЗ и инвалидами | Бесплатно | 1 | | | | | | | | |
| 8821010.99.0.БЕ2801С04000 | Физические лица за исключением лиц с ОВЗ и инвалидами | Физические лица за исключением лиц с ОВЗ и инвалидами | Бесплатно | 1 | | | | | | | | |
| 8821010.99.0.БЕ2801С24000 | Физические лица за исключением лиц с ОВЗ и инвалидами | Физические лица за исключением лиц с ОВЗ и инвалидами | Бесплатно | 1 | | | | | | | | |
| 8821010.99.0.БЕ2801В80000 | Физические лица за исключением лиц с ОВЗ и инвалидами | Физические лица за исключением лиц с ОВЗ и инвалидами | Бесплатно | 1 | | | | | | | | |

Допустимые (возможные) отклонения от установленных показателей качества государственной услуги, в пределах которых государственное задание считается выполненным (процентов)

3.2. Показатели, характеризующие объем государственной услуги в натуральном выражении:

| Уникальный номер реестровой записи | Показатель, характеризующий содержание государственной услуги | | Показатель, характеризующий услуги (формы) оказания государственной услуги | | Показатель объема государственной услуги | | Значение показателя объема государственной услуги | | | | | | | | | | Среднегодовой размер платы (цена, тариф) | | | | |
|------------------------------------|---|-----------------------------|--|---------------|--|---------------|---|-------------------------|-------------------|---------------------------|---------------------------|---------------------------|---------------------------|---------------------------|---------------------------|---------------------------|--|---------------------------|---------------------------|----------|----------|
| | (наименование показателя) | 3 | Платность (наименование показателя) | 4 | Условия оказания (наименование показателя) | 5 | 6 | наименование показателя | единица измерения | на бюджетной основе | | | | | на платной основе | | | | | 2021 год | 2022 год |
| | | | | | | | | | | (наименование показателя) | (наименование показателя) | (наименование показателя) | (наименование показателя) | (наименование показателя) | (наименование показателя) | (наименование показателя) | (наименование показателя) | (наименование показателя) | (наименование показателя) | | |
| 1 | 2 | 3 | 4 | 5 | 6 | 7 | 8 | 9 | 10 | 11 | 12 | 13 | 14 | 15 | 16 | 17 | 18 | | | | |
| 852101039.0.01281123000 | Финансирование деятельности | Финансирование деятельности | исключительно лиц с ОИЗ и инвалидами | исключительно | исключительно | исключительно | исключительно | исключительно | исключительно | исключительно | исключительно | исключительно | исключительно | исключительно | исключительно | исключительно | исключительно | | | | |
| 852101039.0.01230100000 | Финансирование деятельности | Финансирование деятельности | исключительно лиц с ОИЗ и инвалидами | исключительно | исключительно | исключительно | исключительно | исключительно | исключительно | исключительно | исключительно | исключительно | исключительно | исключительно | исключительно | исключительно | исключительно | | | | |
| 852101039.0.012301173000 | Финансирование деятельности | Финансирование деятельности | исключительно лиц с ОИЗ и инвалидами | исключительно | исключительно | исключительно | исключительно | исключительно | исключительно | исключительно | исключительно | исключительно | исключительно | исключительно | исключительно | исключительно | исключительно | | | | |
| 852101039.0.012301150000 | Финансирование деятельности | Финансирование деятельности | исключительно лиц с ОИЗ и инвалидами | исключительно | исключительно | исключительно | исключительно | исключительно | исключительно | исключительно | исключительно | исключительно | исключительно | исключительно | исключительно | исключительно | исключительно | | | | |
| 852101039.0.012301823000 | Финансирование деятельности | Финансирование деятельности | исключительно лиц с ОИЗ и инвалидами | исключительно | исключительно | исключительно | исключительно | исключительно | исключительно | исключительно | исключительно | исключительно | исключительно | исключительно | исключительно | исключительно | исключительно | | | | |
| 852101039.0.012301243000 | Финансирование деятельности | Финансирование деятельности | исключительно лиц с ОИЗ и инвалидами | исключительно | исключительно | исключительно | исключительно | исключительно | исключительно | исключительно | исключительно | исключительно | исключительно | исключительно | исключительно | исключительно | исключительно | | | | |
| 852101039.0.012301080000 | Финансирование деятельности | Финансирование деятельности | исключительно лиц с ОИЗ и инвалидами | исключительно | исключительно | исключительно | исключительно | исключительно | исключительно | исключительно | исключительно | исключительно | исключительно | исключительно | исключительно | исключительно | исключительно | | | | |

Допустимые (возможные) отклонения от установленных показателей объема государственной услуги, в пределах которых государственное задание считается выполненным (процентов)

4. Нормативные правовые акты, устанавливающие размер платы (цену, тариф) либо ее (его) установления:

| Вид | принявший орган | дата | номер | наименование |
|---------------|---------------------------------------|------------|-------|--|
| 1 | 2 | 3 | 4 | 5 |
| Постановление | Правительство Республики Башкортостан | 24.12.2008 | 453 | О Порядке формирования и финансового обеспечения выполнения государственного задания на оказание государственных услуг |

5. Порядок оказания государственной услуги

5.1. Нормативные правовые акты, регулирующие порядок оказания государственной услуги

| Вид | принявший орган | дата | номер | наименование |
|-------------------|-----------------|------------|--------|---------------------------------------|
| 1 | 2 | 3 | 4 | 5 |
| Федеральный закон | Президент РФ | 29.12.2012 | 273-ФЗ | Об образовании в Российской Федерации |

5.2. Порядок информирования потенциальных потребителей государственной услуги:

| Способ информирования | Состав размещаемой информации | Частота обновления информации |
|-----------------------|---|-------------------------------|
| 1 | 2 | 3 |
| Интернет | Адрес учреждения; характеристика кадрового состава; перечень и объем оказываемых услуг (работ); государственное задание | По мере изменения |
| Информационный стенд | Перечень оказываемых государственных услуг (работ), процедура оказания | Ежемесячно |

Часть 3. Прочие сведения о государственном задании

1. Основания (условия и порядок) для досрочного прекращения выполнения государственного задания
ликвидация государственного учреждения; преобразование в государственное казенное учреждение без доведения государственного задания; исключение государственной услуги (работы) из базового (отраслевого) перечня услуг (работ); иные предусмотренные нормативными правовыми актами случаи, влекущие за собой невозможность оказания государственной услуги (выполнения работы), не устранимую в краткосрочной перспективе.

2. Иная информация, необходимая для выполнения (контроля за выполнением) государственного задания

3. Порядок контроля за выполнением государственного задания

| | | |
|--|---|---|
| Форма контроля | Периодичность | Республиканские (федеральные) органы исполнительной власти, осуществляющие контроль за выполнением государственного задания |
| 1 Контроль в форме камеральной проверки | 2 По мере поступления отчетности о выполнении государственного задания | 3 Министерство здравоохранения РБ |

4. Требования к отчетности о выполнении государственного задания
и качество. Обеспечивать целевое использование выделяемых из бюджета субсидий
Достоверность, информативность, доступность

4.1. Периодичность представления отчетов о выполнении государственного задания
ежеквартально, по мере необходимости

4.2. Сроки представления отчетов о выполнении государственного задания
в соответствии с Установленными приказом Министерства здравоохранения РБ от 26.06.2014 года №1870-Д сроками сдачи отчетности

4.2.1. Сроки представления предварительного отчета о выполнении государственного задания
в соответствии с Установленным приказом Министерства здравоохранения РБ от 26.06.2014 года №1870-Д сроком сдачи отчетности
4.3. Иные требования к отчетности о выполнении государственных заданий учреждениями, подведомственными Министерству здравоохранения РБ
от 26.06.2014 года №1870-Д "О выполнении государственных заданий учреждений, подведомственных Министерству здравоохранения Республики Башкортостан"

5. Иные показатели, связанные с выполнением государственного задания

**Структура должностей
ГАПОУ РБ «Уфимский медицинский колледж»**

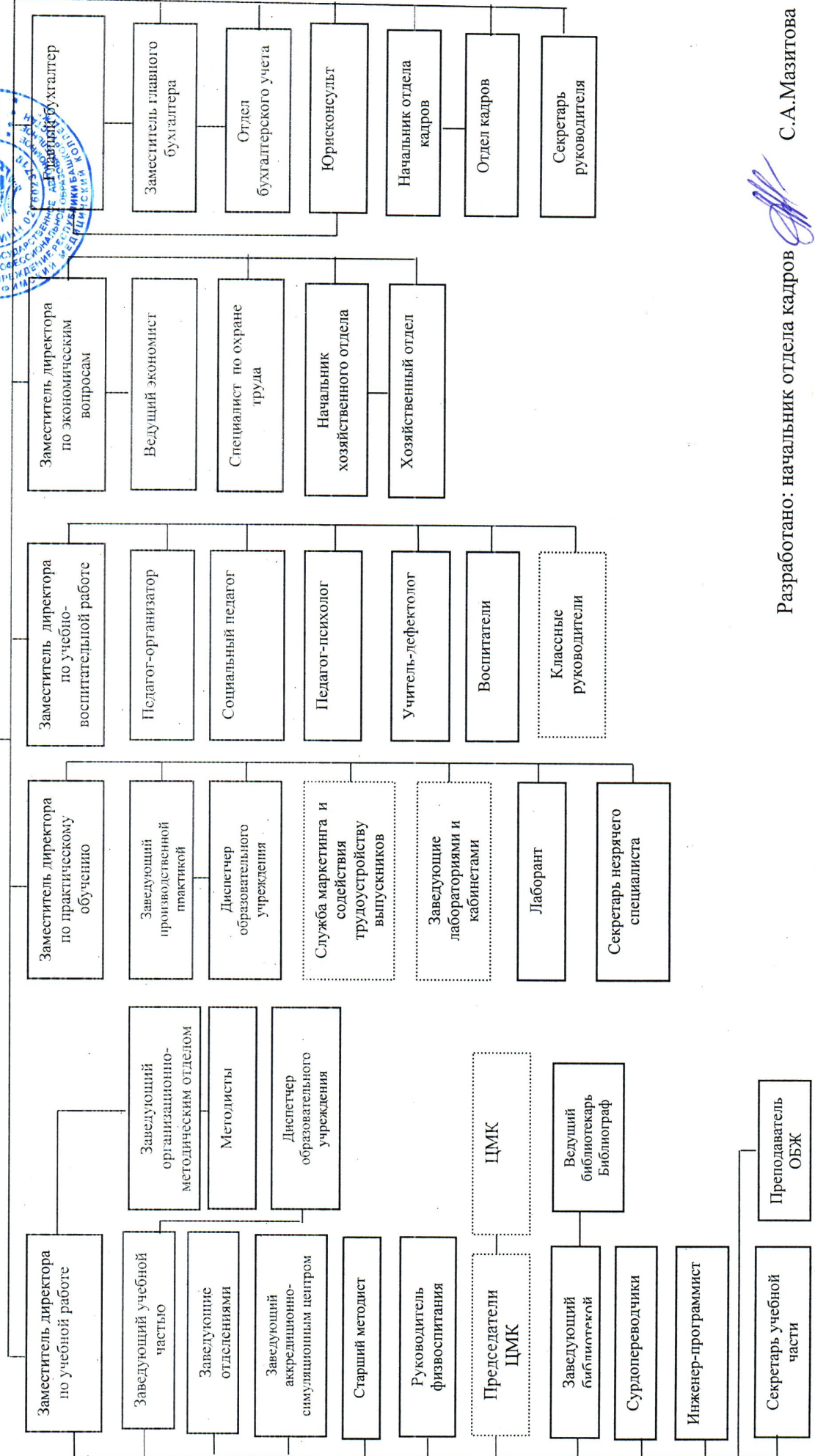
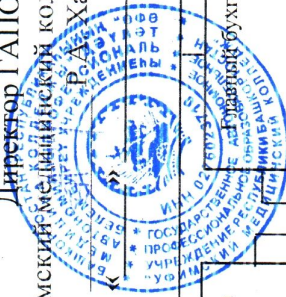
Утверждаю

Директор ГАПОУ РБ

«Уфимский медицинский колледж»

Р.А.Хазипов

20 г.



Разработано: начальник отдела кадров

С.А.Мазитова